

## DIN 6914 HV 10.9

Alta resistencia

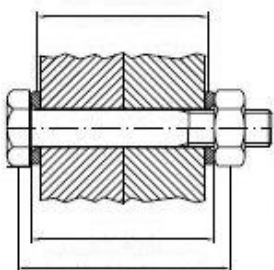
Perno de estructuras de alta resistencia DIN 6914, con recubrimiento pavonado en color negro.

Bajo pedido se suministra con recubrimiento DACROMET.

**PRODUCTO BAJO PEDIDO**



Longitud de tornillo según espesor de pieza a fijar.



Todos los elementos del tornillo de fijación deben provenir de un solo fabricante. lubricación adicional de pernos, tuercas y arandelas cambian la resistencia a la compresión y conduce a errores de montaje. □

El tornillo se suministra listo para su instalación, las tuercas galvanizadas están lubricadas con grasa de molibdeno.



Producto certificado  
Norma UNE-EN 14399



**Fesit**  
FIJACIONES ESPECIALES



## Tornillo DIN 6914 HV 10.9

L (mm)	M-12		M-16		M-20		M-22		M-24		M-27		M-30		M-36	
	min	-max	min	-max	min	-max	min	-max	min	-max	min	-max	min	-max	min	-max
30	11-16															
35	16-21		12-17													
40	21-26		17-22		13-18											
45	26-31		22-27		18-23											
50	31-36		27-32		23-28		22-27		19-24							
55	36-41		32-37		28-33		27-32		24-29							
60	41-46		37-42		33-38		32-37		29-34		26-31					
65	46-51		42-47		38-43		37-42		34-39		31-36					
70	51-56		47-52		43-48		42-47		39-44		36-41		34-39			
75	56-61		52-57		48-53		47-52		44-49		41-46		39-44			
80	61-66		57-62		53-58		52-57		49-54		46-51		44-59			
85	66-71		62-67		58-63		57-62		54-59		51-56		49-54		43-48	
90	71-76		67-72		63-68		62-67		59-64		56-61		54-59		48-53	
95	76-81		72-77		68-73		67-72		64-69		61-66		59-64		53-58	
100	81-86		77-82		73-78		72-77		69-74		66-71		64-69		58-63	
105	86-91		82-87		78-83		77-82		74-79		71-76		69-74		63-68	
110	91-96		87-92		83-88		82-87		79-84		76-81		74-79		68-73	
115	96-101		92-97		88-93		87-92		84-89		81-86		79-84		73-78	
120	101-106		97-102		93-98		92-97		89-94		86-91		84-89		78-83	
125			102-107		98-103		97-102		94-99		91-96		89-94		83-88	
130			107-112		103-108		102-107		99-104		96-101		94-99		88-93	
135			112-117		108-113		107-112		104-109		101-106		99-104		93-98	
140			117-122		113-118		112-117		109-114		106-111		104-109		98-103	
145			122-127		118-123		117-122		114-119		111-116		109-114		103-108	
150			127-132		123-128		122-127		119-124		116-121		114-119		108-113	
155			132-137		128-133		127-132		124-129		121-126		119-124		113-118	
160			137-142		133-138		132-137		129-134		126-131		124-129		118-123	
165			142-147		138-143		137-142		134-139		131-136		129-134		123-128	
170			147-152		143-148		142-147		139-144		136-141		134-139		128-133	
175			152-157		148-153		147-152		144-149		141-146		139-144		133-138	
180			157-162		153-158		152-157		149-154		146-151		144-149		138-143	
185			162-166		158-162		157-161		154-159		151-156		149-154		143-148	
190			167-171		163-167		162-166		159-164		156-161		154-159		148-153	
195			172-176		168-172		167-171		164-169		161-166		159-164		153-156	
200			177-181		173-177		172-176		169-174		166-171		164-169		158-163	
210			187-186		183-182		182-181		179-179		176-176		174-174		168-168	
220			197-201		183-197		192-196		189-194		186-191		184-189		178-183	
230					203-207		202-206		199-204		196-201		194-199		188-193	
240					213-217		212-216		209-214		206-211		204-209		198-203	
250					223-227		222-226		219-224		216-221		214-219		208-213	
260					233-237		232-236		229-233		226-230		224-228		218-222	