

TEKS 5



TEKS 5, taladra y fija chapa de hasta 2 mm de grosor sobre viga metálica de hasta 12 mm de espesor.

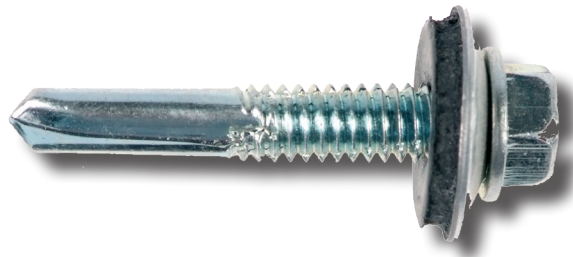
Su rosca esta diseñada para una contra rosca simétrica en el material base.

Para una óptima capacidad de impermeabilización se suministra con arandela de estanqueidad en diámetro 16 mm.

Puede ser suministrado lacado en cualquier color de la carta RAL.

For roofing fixing on steel support without predrill

Maxium drilling 2.0 + 12 mm



Tornillo de Viga TEKS 5.



Código	Medida	Llave	Arandela	unds caja	unds cartón
Item	Size D x L(mm)	Drive bit (mm)	washer Ø (mm)	Qty box	Qty carton
105532	5.5x 32	8	**	1.000	4.000
10553216	5.5x 32 P-16	8	16	1.000	4.000
10553816	5.5x 38 P-16	8	16	1.000	4.000
10555016	5.5x 50 P-16	8	16	1.000	4.000
10556016	5.5x 60 P-16	8	16	1.000	4.000

GARANTÍA FESIT



No necesita taladro previo
Not need drill



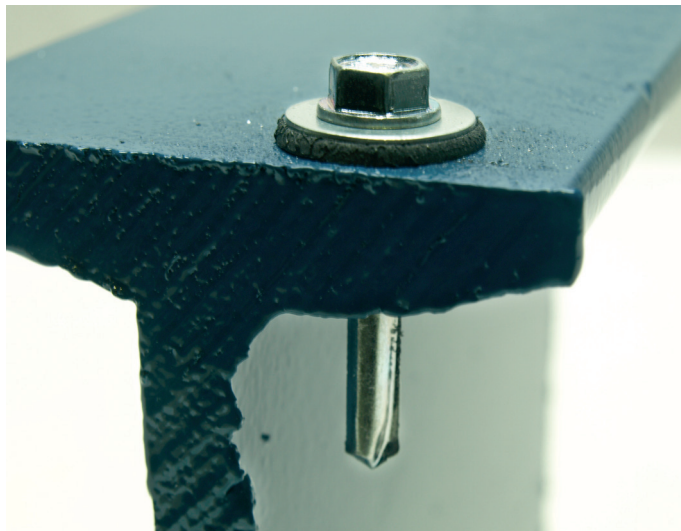
Llave 8
Drive Bit 8



Max. capacidad de perforación:
2.0+ 12mm
Maxium drilling 2.0 + 12 mm

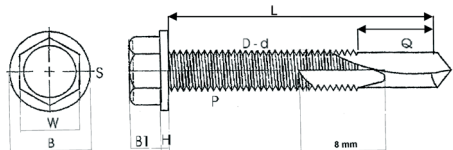


Velocidad de perforación:
1.200 rpm
Recommend Speed 1.200 rpm



Capacidad de taladro 12 mm
Maxium drilling 2.0 + 12 mm





B: Diámetro de arandela. *Diameter washer*
W: Lado plano. *Side plane*
S: Ancho de cabeza. *Size head*
B1: Altura de cabeza. *Height head*
H: Grueso de arandela. *Thickness washer*
D: Diámetro de rosca. *Diameter thread*
Dímetro de cuerpo. Diameter body
P: Paso de rosca. *Thread*
Q: Longitud broca. *Length thread*
L: Longitud: *Length*

DATOS TÉCNICOS / DATA SHEET

Medida Dx L (mm)	W (mm)	B (mm)	B1 (mm)	H (mm)	P (mm)	Q (mm)	D (mm)	d (mm)	L±1,0(mm)
5.5x 28	7,78-8,00	10,0-11,0	5,15-5,45	1,00-1,25	0,90-1,00	7,85-8,10	5,33-5,48	4,80-5,20	32,00

CARACTERÍSTICAS DEL TORNILLO CHARACTERISTICS

Tipo Item	Material Material	Recubrimiento Coating	Roscado en viga metálica Mínimo (mm) Minium drilling steel	Roscado en viga metálica Máx.(mm) Max. Drilling steel
Tornillo Cabeza hexagonal 8 mm Hexagonal head screw	Acero cementado Hardened steel	Zincado blanco≤5µm ISO 4042	2,0+5,0	2,0+12

CARGA / LOAD

Tracción / Tensile	Cizalladura / Shear Load	Torsión / Torque
11,2 kN	8,36 kN	10,2 Nm

CARGA A TRACCIÓN RECOMENDADA PULLOUT RECOMMENDED

TEKS 5 - Ø 5,5	ESPESOR(mm)THICKNESS	
ACERO EN 10025 / STEEL	5,0	κN 4,0
	6,0	κN 5,5
	8,0	κN 6,0
	10,0	κN 6,3
	12,0	κN 6,3
MOMENTO FLEXOR	Nm	6,1

Los valores indicados son el resultado de pruebas de ensayo realizadas por FESIT. La carga a tracción recomendada derivan de la máxima carga aplicable incluyendo un COEFICIENTE DE SEGURIDAD $\gamma=2$.

TEKS 5

GARANTÍA FESIT

